

Inspiron 24 3000

Configuração e especificações

Modelo do computador: Inspiron 24-3464
Modelo regulamentar: W12C
Tipo regulamentar: W12C006



Notas, avisos e advertências



NOTA: Uma NOTA indica informações importantes que ajudam a melhorar a utilização do produto.



AVISO: Um AVISO indica potenciais danos do hardware ou a perda de dados e explica como evitar o problema.



ADVERTÊNCIA: Uma ADVERTÊNCIA indica potenciais danos no equipamento, lesões pessoais ou mesmo morte.

© 2016 Dell Inc. Todos os direitos reservados. Este produto está protegido por leis de copyright e de propriedade intelectual dos EUA e internacionais. Dell e o logótipo da Dell são marcas comerciais da Dell Inc. nos Estados Unidos e/ou noutras jurisdições. Todas as outras marcas e nomes aqui mencionados podem ser marcas comerciais das respetivas empresas.

2016 - 09

Rev. A00

Índice

Configurar o computador.....	4
Vistas.....	10
Frente.....	10
Esquerda.....	11
Direita.....	12
Posterior.....	13
Inclinação.....	14
Suporte de cavalete.....	14
Suporte de pedestal.....	15
Especificações.....	16
Dimensões e peso.....	16
Informações sobre o sistema.....	16
Memória.....	17
Portas e conectores.....	17
Comunicações.....	17
Vídeo.....	18
Audio.....	18
Armazenamento.....	18
Leitor de cartões multimédia.....	18
Ecrã.....	19
Câmara.....	19
Suporte.....	19
Adaptador de CA.....	20
Características ambientais.....	20
Obter ajuda e contactar a Dell.....	22
Recursos de autoajuda.....	22
Contactar a Dell.....	23

Configurar o computador



AVISO: Coloque o computador numa superfície macia e limpa para evitar riscar o ecrã.

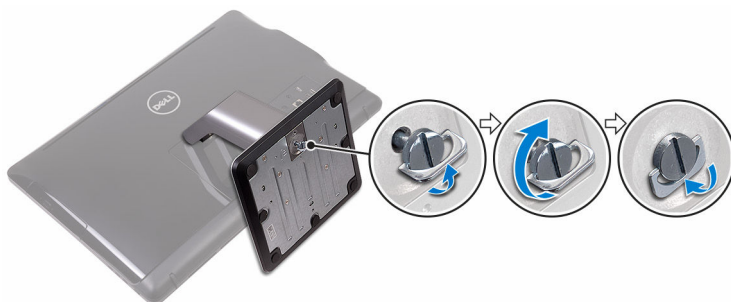
1 Instale o suporte.

Suporte de pedestal

a) Levante o montante do suporte e fixe a base.



b) Aperte o parafuso para fixar a base ao montante do suporte.



Suporte de cavalete

Levante o suporte.

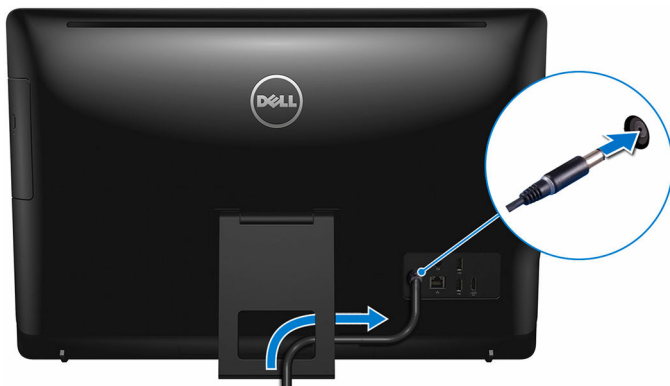


2 Configure o teclado e o rato.

Consulte a documentação fornecida com o teclado e o rato.

- 3 Encaminhe o cabo de alimentação através da guia de encaminhamento no suporte e ligue o adaptador de alimentação.

Suporte de cavalete



Suporte de pedestal



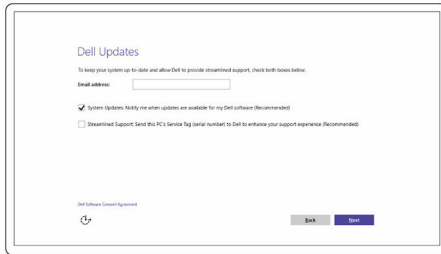
4 Prima o botão de ligação.



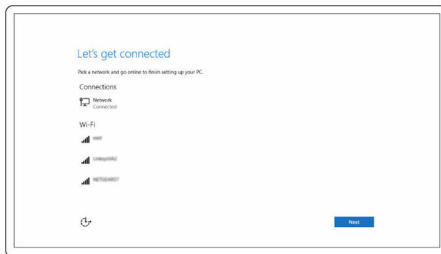
5 Termine a configuração do sistema operativo.

Windows:

a) Active as actualizações da Dell.

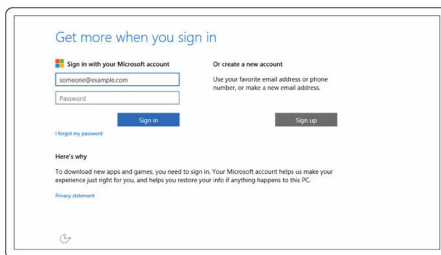


b) Ligue-se à sua rede.



NOTA: Se ligar a uma rede sem fios segura, insira a palavra-passe correspondente, quando necessário.

c) Inicie uma sessão na sua conta Microsoft ou crie uma conta local.



Ubuntu:

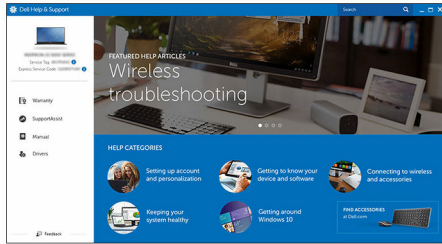
Siga as instruções apresentadas no ecrã para concluir a configuração.

6 Localize as aplicações da Dell no Windows.



Registrar o computador

Suporte e ajuda Dell



SupportAssist— Verificar e atualizar o computador

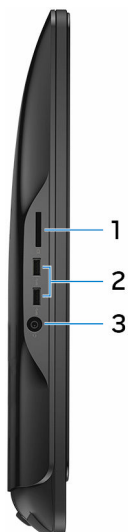
Vistas

Frente



- 1 Câmera**
Permite-lhe ter conversas em vídeo, tirar fotografias e gravar vídeos.
- 2 Luz de estado da câmara**
Acende-se quando a câmara está em utilização.
- 3 Microfone (só para o modelo de ecrã não tátil)**
Fornece entrada de som digital para gravação de áudio, chamadas de voz, etc.
- 4 Microfone (só para o modelo de ecrã tátil)**
Fornece entrada de som digital para gravação de áudio, chamadas de voz, etc.

Esquerda



1 Leitor de cartões multimídia

Lê e grava cartões multimídia.

2 Portas USB 3.0 (2)

Ligue periféricos tais como dispositivos de armazenamento e impressoras. Possibilita velocidades de transferência de dados de até 5 Gbps.

3 Porta de auscultadores

Ligue uns auscultadores ou uns auscultadores com microfone incorporado.

Direita



1 Unidade óptica (opcional)

Lê e grava CDs e DVDs.

2 Botões de controlo da luminosidade do ecrã (2)

Prima para aumentar ou diminuir a luminosidade do ecrã.

3 Botão de selecção da fonte de entrada

Prima para seleccionar a fonte de entrada de vídeo.

4 Botão de ligar/desligar

Liga o seu computador ou altera o estado de alimentação do seu computador.

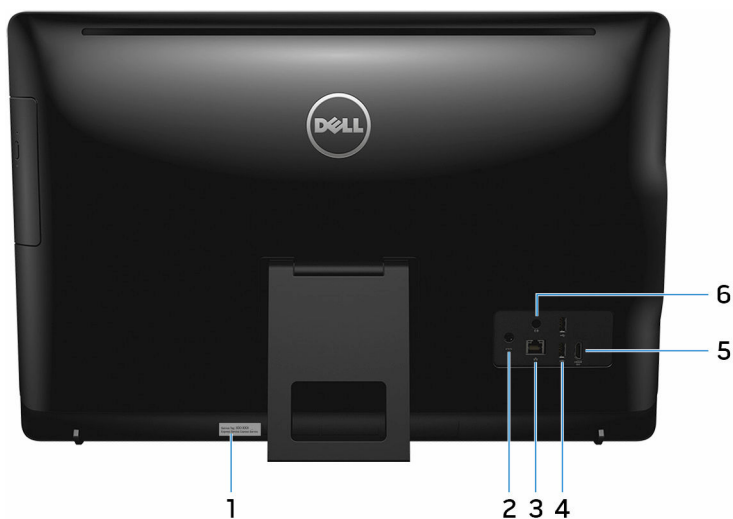
Prima para colocar o computador em modo de suspensão se estiver ligado.

Prima sem soltar durante 4 segundos para forçar o encerramento do computador.



NOTA: Pode personalizar o funcionamento do botão de ligar/desligar em Opções de Energia. Para obter mais informações, consulte *Eu e o meu Dell* em www.dell.com/support/manuals.

Posterior



1 Rótulo da etiqueta de serviço

A Etiqueta de Serviço é um identificador alfanumérico único que permite aos técnicos de assistência Dell identificar os componentes de hardware do seu computador e aceder às informações de garantia.

2 Porta do transformador de corrente

Ligue um transformador para fornecer energia ao seu computador.

3 Porta de rede (com luzes)

Ligue um cabo Ethernet (RJ45) a partir de um router ou de um modem de banda larga para obter acesso a uma rede ou à Internet.

As duas luzes próximas do conector indicam o estado da ligação e a actividade da rede.

4 Portas USB 2.0 (2)

Ligue periféricos tais como dispositivos de armazenamento e impressoras. Possibilita velocidades de transferência de dados de até 480 Mbps.

5 Porta de entrada HDMI

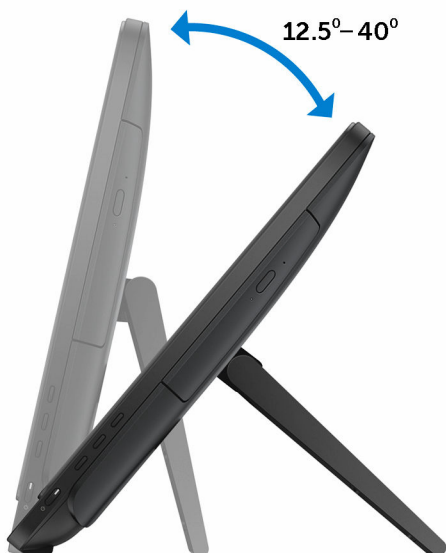
Ligue uma consola de jogos, leitor de Blu-ray ou outro dispositivo que suporte a saída HDMI.

6 Porta de saída de áudio

Ligue dispositivos de saída de áudio, tais como altifalantes, amplificadores e outros.

Inclinação

Suporte de cavalete



Suporte de pedestal



Especificações

Dimensões e peso

Altura	<ul style="list-style-type: none">• Suporte de cavalete - 385,33 mm (15,17")• Suporte de pedestal - 440,33 mm (17,34")		
Largura	576,62 mm (22,70")		
Profundidade	Com suporte de cavalete	Com suporte de pedestal	Sem suporte
Ecrã táctil	60,70 mm (2,39")	205,00 mm (8,07")	38,20 mm (1,50")
Ecrã não táctil	61,80 mm (2,43")	205,00 mm (8,07")	39,30 mm (1,55")
Peso (máximo)			
Ecrã táctil	8,36 kg (18,43 lb)		
Ecrã não táctil	6,38 kg (14,07 lb)		



NOTA: O peso do portátil varia consoante a configuração encomendada e as variáveis de produção.

Informações sobre o sistema

Modelo do computador	Inspiron 24-3464
Processador	<ul style="list-style-type: none">• Intel Core i3-7100U de 7ª geração• Intel Core i5-7200U de 7ª geração• Processador Intel Pentium
Chipset	Integrado no processador

Memória

Ranhuradas	Duas ranhuradas SODIMM
Tipo	DDR4
Velocidade	Até 2.133 MHz
Configurações suportadas	2 GB, 4 GB, 6 GB, 8 GB e 16 GB

Portas e conectores

Externas:

Rede	Uma porta RJ45
USB	<ul style="list-style-type: none">• Duas portas USB 2.0• Duas portas USB 3.0
Áudio/Vídeo	<ul style="list-style-type: none">• Uma porta de entrada HDMI• Uma porta de saída da linha de áudio• Uma porta de auscultadores

Internas:

Ranhura M.2	Uma ranhura M.2 para WLAN e Bluetooth
-------------	---------------------------------------

Comunicações

Ethernet	Controlador Ethernet de 10/100 Mbps integrado na placa de sistema.
Ligação sem fios	<ul style="list-style-type: none">• Wi-Fi 802.11ac• Wi-Fi 802.11b/g/n• Bluetooth 4.0

Vídeo

	Integrado	Dedicado
Controlador	Integrado no processador	NVIDIA GeForce 920MX
Memória	Memória de sistema partilhada	2 GB GDDR5

Audio

Controlador	Realtek ALC3661 com Waves MaxxAudio Pro
Altifalantes	Dois
Saída do altifalante	<ul style="list-style-type: none">• Média – 3 W• Pico – 3,5 W
Microfone	Microfone digital individual
Controlos do volume	Menus de programa

Armazenamento

Interface	<ul style="list-style-type: none">• SATA de 3 Gbps para unidade óptica• SATA de 6 Gbps para unidade de disco rígido
Unidade de disco rígido	Uma unidade de 2,5 polegadas
Unidade óptica	Uma unidade de DVD+/-RW de 9,5 mm (opcional)

Leitor de cartões multimédia

Tipo	Uma ranhura 4 em 1
Cartões suportados	<ul style="list-style-type: none">• Cartão SD• MultiMediaCard (MMC)• Cartão SD Extended Capacity (SDXC)

- Cartão SD High Capacity (SDHC)

Ecrã

Tipo	<ul style="list-style-type: none"> • Ecrã táctil FHD de 23,8 polegadas • Ecrã não táctil FHD de 23,8 polegadas
Resolução (máxima)	1920 x 1080
Distância entre píxeis	0,2745 mm x 0,2745 mm
Altura	317,40 mm (12,50")
Largura	543 mm (21,38")
Diagonal	604,52 mm (23,80")
Taxa de actualização	60 Hz
Controlos	A luminosidade pode ser controlada através dos botões de aumento e diminuição da luminosidade do ecrã.

Câmara

Resolução	<ul style="list-style-type: none"> • Imagem estática: 0,92 megapíxeis • Vídeo: 1280 x 720 a 30 FPS (máximo)
Ângulo de visão diagonal	74 graus

Suporte

	Cavalete	Pedestal
Altura	174,80 mm (6,88")	227,70 mm (8,96")
Largura	120 mm (4,72 polegadas)	205,60 mm (8,09 polegadas)
Profundidade	22,50 mm (0,89")	225,42 mm (8,87")
Ângulo de operação	12,5° a 45°	-5° a 30°

Adaptador de CA

Tipo	65 W	90 W
Tensão de entrada	100 V CA a 240 V CA	
Frequência de entrada	50 Hz a 60 Hz	
Corrente de entrada (máxima)	1,70 A	2,50 A
Corrente de saída (contínua)	3,34 A	4,62 A
Tensão de saída nominal	19,50 VCC	
Amplitude térmica: em funcionamento	0 °C a 40 °C (32 °F a 104 °F)	
Amplitude térmica: em armazenamento	-40 °C a 70 °C (-40 °F a 158 °F)	

Características ambientais

Nível de contaminação pelo ar: G1, como definido pela ISA-S71.04-1985

	Em funcionamento	Armazenamento
Amplitude térmica	0 °C a 35 °C (32 °F a 95 °F)	-40 °C a 65 °C (-40 °F a 149 °F)
Humidade relativa (máxima)	10% a 90% (sem condensação)	0% a 95% (sem condensação)
Vibração (máxima)*	0,66 GRMS	1,30 GRMS
Choque (máximo)	110 G [†]	160 G [‡]
Altitude (máxima)	-15,2 m a 3.048 m (-50 a 10.000 pés)	-15,2 m a 10.668 m (-50 a 35.000 pés)

* Medida utilizando um espectro de vibração aleatória que simula o ambiente do utilizador.

† Medido utilizando um impulso de meio-seno de 2 ms quando a unidade de disco rígido está em utilização.

‡ Medido utilizando um impulso semi-senoidal de 2 ms, com a unidade de disco rígido na posição "head-parked" (posição de repouso).

Obter ajuda e contactar a Dell

Recursos de autoajuda

Pode obter informações e ajuda sobre os produtos e serviços da Dell utilizando estes recursos de autoajuda online:

Informações sobre os produtos e serviços da Dell

www.dell.com

Windows 8.1 e Windows 10

A aplicação Suporte e ajuda Dell



Windows 10

Aplicação de introdução



Windows 8.1

Aplicação de ajuda + dicas



Aceder à ajuda no Windows 8, Windows 8.1 e Windows 10

Na procura do Windows, digite **Help and Support** e carregue em **Enter**.

Aceder à ajuda no Windows 7

Clique em **Iniciar** → **Ajuda e Suporte**.

Ajuda online para o sistema operativo

www.dell.com/support/windows

www.dell.com/support/linux

Informações sobre solução de problemas, manuais do utilizador, instruções de configuração, especificações do produto, blogues de ajuda técnica, controladores, atualizações do software, etc.

www.dell.com/support

Obtenha mais informações sobre o sistema operativo, como configurar e utilizar o computador, efectuar

Consulte *Eu e o meu Dell* em www.dell.com/support/manuals.

cópias de segurança de dados,
diagnósticos, etc.

Contactar a Dell

Para contactar a Dell relativamente a vendas, suporte técnico ou questões relacionadas com os clientes, consulte www.dell.com/contactdell.



NOTA: A disponibilidade varia de acordo com o país e produto e alguns serviços podem não estar disponíveis no seu país.



NOTA: Se não tiver uma ligação ativa à Internet, pode encontrar as informações de contacto na sua fatura, na nota de encomenda ou no catálogo de produtos Dell.